



# SWEBOLT AB

Skruvartiklar för varje ändamål !

## Korrosionsskyddad Betongskruv Option 1

SWEBOLT uppdaterar sortimentet med betongskruv, för att ha en korrosionsskyddad betongskruv i Option 1.

Datum 2015-09-07

För användning i sprucken och osprucken betong.  
Betongskruv för mellanstora laster.

### Sexkanthuvud med liten fläns

115052507535	7.5x35 BORR 6mm*
115052507545	7.5x45 BORR 6mm*
115052507560	7.5x60 BORR 6mm
115052507580	7.5x80 BORR 6mm
1150525075100	7.5x100 BORR 6mm
115052510055	10.5x55 BORR 8mm
115052510065	10.5x65 BORR 8mm
115052510075	10.5x75 BORR 8mm
115052510090	10.5x90 BORR 8mm
115052510110	10.5x110 BORR 8mm
115052510130	10.5x130 BORR 8mm
115052512065	12.5x65 BORR 10mm*
115052512075	12.5x75 BORR 10mm
115052512085	12.5x85 BORR 10mm
115052512100	12.5x100 BORR 10mm
115052512120	12.5x120 BORR 10mm
115052512140	12.5x140 BORR 10mm
115052516080	16.5x80 BORR 14mm*
115052516115	16.5x115 BORR 14mm
115052516135	16.5x135 BORR 14mm
115052516160	16.5x160 BORR 14mm



ETA Option 1  
för sprucken  
och osprucken  
betong.



Brandklassad  
i R30-R120.



\* Ej ETA-testad



SB Technical products

SWEBOLT - BOTNIA BOLT



HÖGSTA KREDITVÄRDIGHET  
Swebolt Järfalla Aktiebolag  
© CREDITSAFE | 2014-03-14

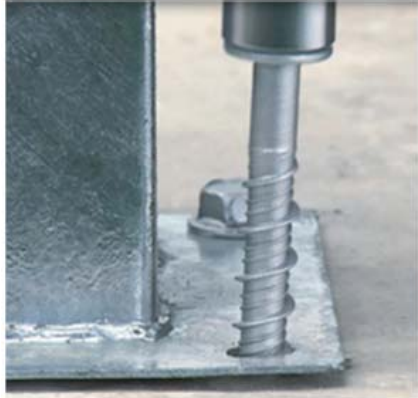




## Betongskruv teknik

Denna skruv är helt ny på marknaden. Vi fick ETA-testerna under sommaren 2015.

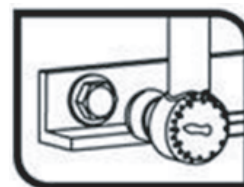
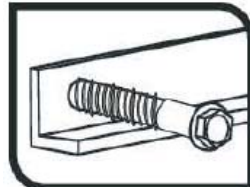
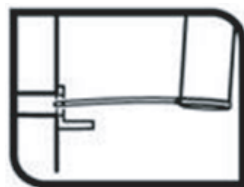
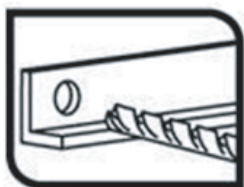
Datum 2015-09-07



Dim mm	Längd mm	Borrdiam mm	Borrdjup mm	Max fix mm	Tinst Nm	Minimum			C20/25 Draglast		C20/25 Tvärlast	
						Betongtjocklek mm	Kantavstånd mm	Inbördes avst mm	Osprucken kN	Sprucken kN	Osprucken kN	Sprucken kN
7.5	35	6	43	2	20	100	45	45	4.3	-	4.5	-
7.5	45	6	43	12	20	100	45	45	4.3	-	4.5	-
7.5	60	6	65	5	20	100	45	45	9	6	7.5	7.5
7.5	80	6	65	25	20	100	45	45	9	6	7.5	7.5
7.5	100	6	65	45	20	100	45	45	9	6	7.5	7.5
10.5	65	8	70	5	50	100	50	50	12	9	16.3	16.7
10.5	75	8	70	15	50	100	50	50	12	9	16.3	16.7
10.5	90	8	70	30	50	100	50	50	12	9	16.3	16.7
10.5	110	8	70	50	50	100	50	50	12	9	16.3	16.7
10.5	130	8	70	70	50	100	50	50	12	9	16.3	16.7
12.5	65	10	75	5	80	100	60	60	16.1	-	13.7	-
12.5	75	10	85	5	80	105	60	60	20	12	29.5	21.1
12.5	85	10	85	15	80	105	60	60	20	12	29.5	21.1
12.5	100	10	85	30	80	105	60	60	20	12	29.5	21.1
12.5	140	10	85	70	80	105	60	60	20	12	29.5	21.1
16.5	80	14	95	5	120	102	100	100	23.7	-	36.7	-
16.5	115	14	130	5	120	175	100	100	40	30	57.9	57.9
16.5	135	14	130	25	120	175	100	100	40	30	57.9	57.9
16.5	160	14	130	50	120	175	100	100	40	30	57.9	57.9

Vitmarkerade artiklar inte ETA-testad.

## Installation



1. Kontrollera betongkvalitet och borra med hammarborr. Borra med specificerad borrdiameter och borrdjup.
2. Rengör hålet nogga. Använd pump/tryckluft och borste.
3. Installera skruven med erforderligt moment.

